

Родительское собрание в группах отделения 1 курса

Повестка дня:

- Итоги предварительной аттестации на 01.04.2026 г.
- Порядок проведения промежуточной аттестации по итогам 2025/2026 учебного года





РЭУ.РФ

РОССИЙСКИЙ ЭКОНОМИЧЕСКИЙ УНИВЕРСИТЕТ
ИМЕНИ Г.В. ПЛЕХАНОВА



ИНФОРМАЦИОННЫЕ РЕСУРСЫ



Сайт техникума

www.mpt.ru



Сайт отделения 1 курса

в «шапке» сайта **mpt.ru** выбрать
ПЕРВОКУРСНИКУ





Социальные сети отделения 1 курса

Группа ВКонтакте:

важные объявления информационно-организационного плана, новости техникума и отделения.



Для оперативной связи с сотрудниками отделения и получения важной информации, мы создали специальные беседы в мессенджере MAx.

Каждая учебная группа имеет свою беседу, где педагог-организатор делится актуальными объявлениями, справочной информацией.

Просим вас активно использовать этот канал связи для своевременного получения необходимых сведений.

Кирюхина Мария Николаевна - 8-925-800-10-97

Михайлова Яна Витальевна - 8-985-816-23-21

Стасевич Константин Владимирович - 8-925-628-06-40




Шведова Наталья Алексеевна - 8-915-347-74-51



КАНАЛ ОТДЕЛЕНИЯ 1 КУРСА



Мы публикуем:

-  **Важные объявления** информационно-организационного плана.
-  **Справочные материалы:** ссылки на полезные ресурсы, инструкции, ответы на часто задаваемые вопросы.
-  **Новости** студенческой жизни.





Заведующий отделением 1 курса

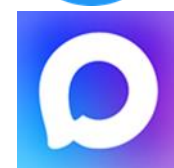
Ермачкова Ирина Юрьевна

Телефоны:

8-495-800-12-00 доб.1456 (Здание №1, Нежинская ул., д.7)

8-926-900-76-05 (8.30-17.00 пн-пт)

Рабочий кабинет – 231





РЭУ.РФ

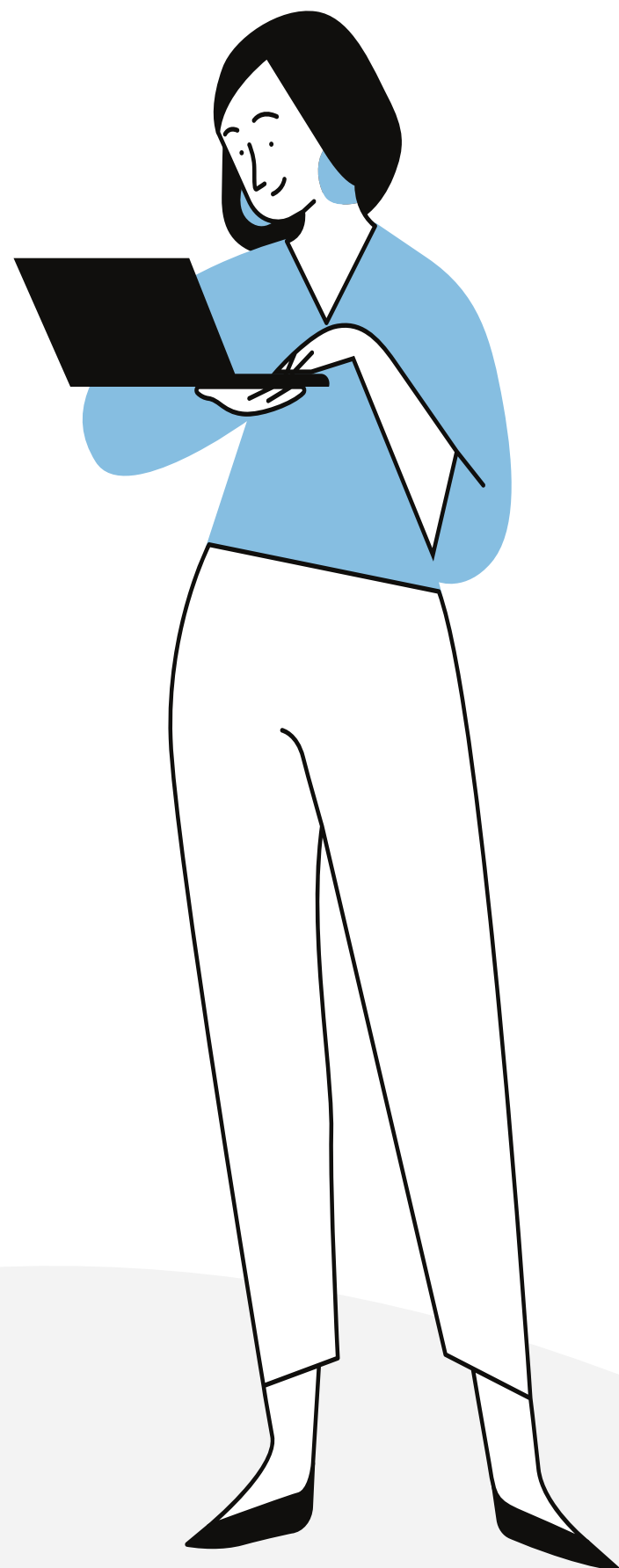
РОССИЙСКИЙ ЭКОНОМИЧЕСКИЙ УНИВЕРСИТЕТ
ИМЕНИ Г.В. ПЛЕХАНОВА

Педагоги-организаторы отделения первого курса



**8-495-800-12-00 доб.1498 или доб.2552
(Здание №1, Нежинская ул., д.7);**

Рабочие кабинеты – 229, 230



**Стасевич Константин
Владимирович:**



8-925-628-06-40



БИ50-1-25
БИ50-2-25
БИ50-3-25
ИСиП-1-25
ИСиП-2-25
ИСиП-3-25
ИСиП-7-25

**Кирюхина Мария
Николаевна:**



8-925-800-10-97



ИСиП-11-25
ИСиП-12-25
ИСиП-13-25
ИИ-1-25
ИВ-1-25
Э-1-25
Э-2-25

**Шведова Наталья
Александровна**



8-901-430-45-97; 8-915-347-74-51



ИСиП-8-25
ИСиП-9-25
ИСиП-10-25
СА-1-25
СА-2-25
ДВР-1-25
БАС-1-25

**Михайлова Яна
Витальевна:**



8-985-816-23-21



ИСиП-4-25
ИСиП-5-25
ИСиП-6-25
ИСиП-14-25
ИСиП-15-25
ВТ-1-25





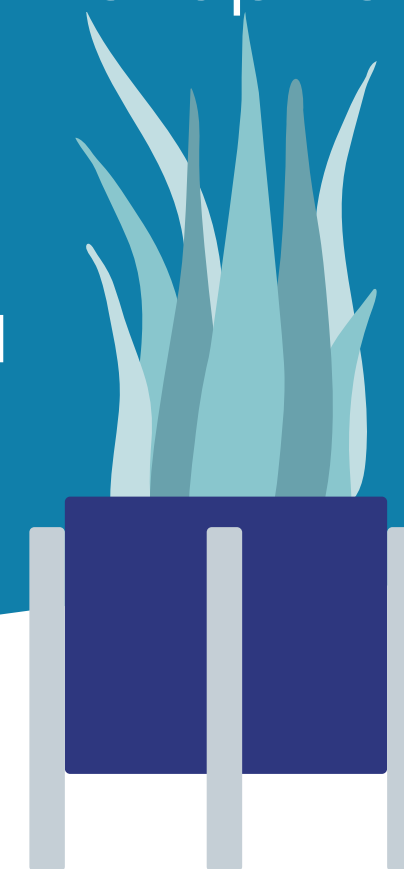
Предварительная аттестация на 01.04.2026г

Предварительная аттестация проводится по всем дисциплинам на основании текущих результатов по итогам семестра.

Оценки, полученные студентами в результате предварительной аттестации, заносятся исключительно в сводную ведомость. Не выставляются в зачетки и личные дела студентов.

Проведение предварительной аттестации направлено на проверку качества усвоения пройденного текущего учебного материала студентами.

Результаты предварительной аттестации были направлены педагогами-организаторами всем законным представителям сообщением в МАХ.





Промежуточная аттестация по итогам 2025/2026 уч. года

Промежуточная аттестация - оценка результатов освоения студентами изучаемых дисциплин и других составляющих учебного плана, проводимая в соответствии с учебным планом и представляющая собой проверку их знаний, умений, навыков.

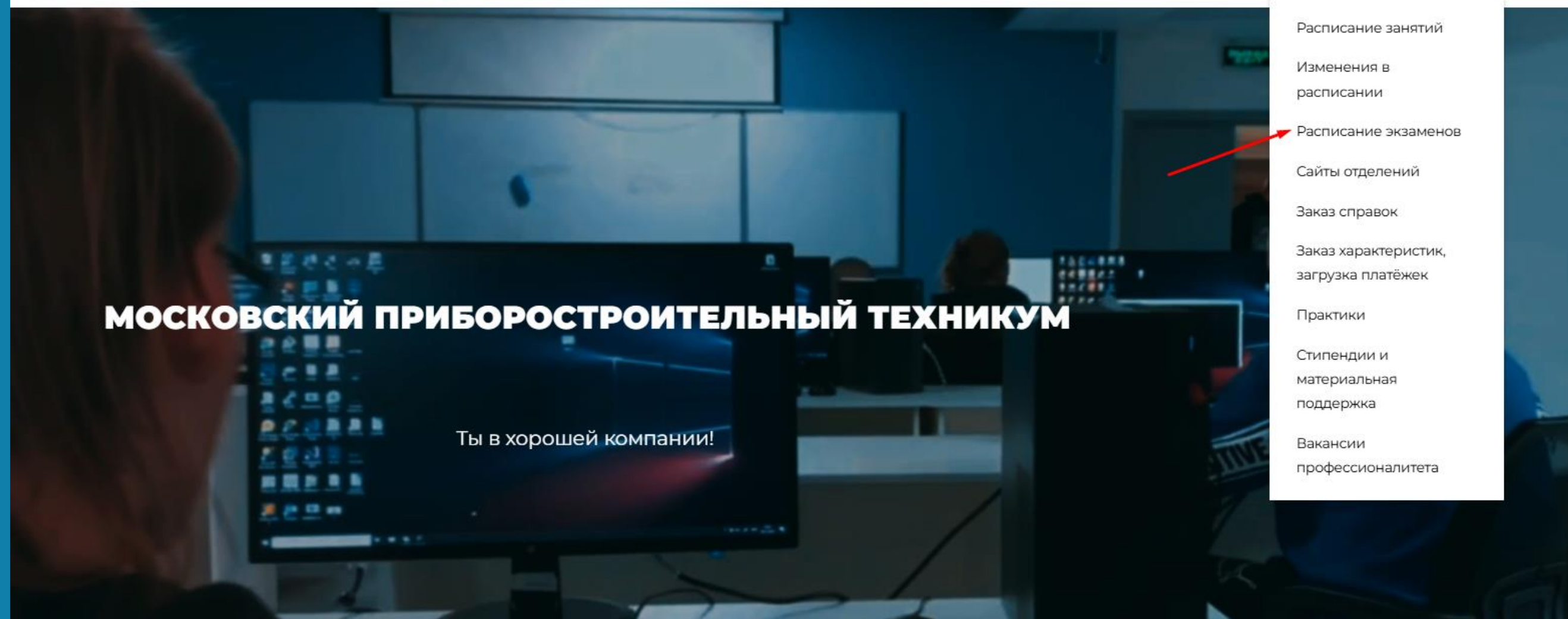
Результаты промежуточной аттестации по итогам 1 курса фиксируются в зачётной (экзаменационной) ведомости, зачётной книжке, переносятся в личное дело студента и являются основанием для перевода студента на 2 курс.

Результаты промежуточной аттестации будут направлены педагогами-организаторами всем законным представителям в сообщении мессенджера МАХ в начале июля 2026 г.



● ● ●

ГРАФИК ПРОВЕДЕНИЯ ЭКЗАМЕНОВ



будет опубликован на сайте техникума в мае
в разделе «Студенту» в указанной вкладке





МАТЕРИАЛЫ ДЛЯ ПОДГОТОВКИ К ЭКЗАМЕНАМ И ЗАЧЕТАМ

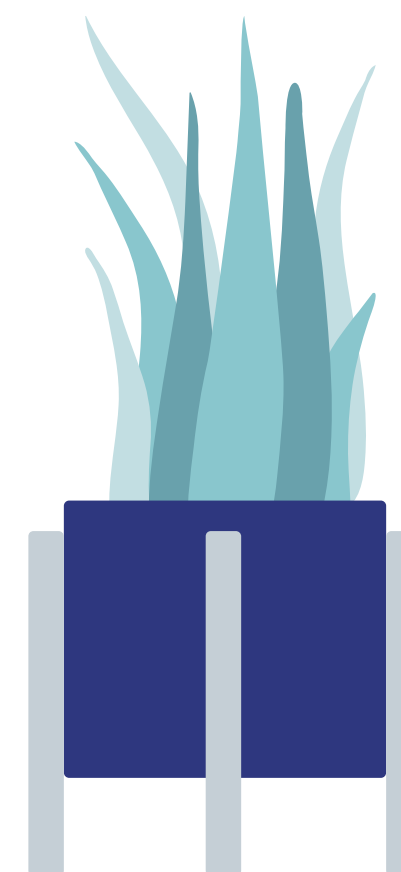
Будут выложены (частично уже опубликованы) на сайте техникума на странице отделения в соответствующем разделе:

Сайт отделения 1 курса
в «шапке» сайта mpt.ru
выбрать
ПЕРВОКУРСНИКУ

Вопросы к экзаменам и дифференцированным зачетам:



Название	Опубликован
Биология, ИСиП-1,2,3,4,5,6,7-25, БИ-1-25, БИ-2-25, Э-1-25, Э-2-25, дифф.зачет, Злобина М.А.pdf	02.04.2026 09:15:44
Биология, ИСиП-8-25, ИСиП-9-25, ИСиП-10-25, ИВ-1-25, ДВР -1-25, БИ-3-25, ИИ-1-25, БАС-1-25, дифф.зачет, Шведова Н.А. pdf	02.04.2026 09:15:44
Биология, ИСиП-11,12,13,14,15-25, СА-1-25, СА-2-25, ВТ-1-25, Ю-1-25, Ю-2-25, дифф.зачет, Ридигер О.Н..pdf	02.04.2026 09:15:44
География, группы 1 курса, дифф.зачет, Николаев В.А. pdf	02.04.2026 09:15:44
ИП, группы 1 курса, дифф.зачет, Ключник Н.Е., Кирюхина М.Н..pdf	02.04.2026 09:15:44
ОБЗР, группы 1 курса, дифф.зачет.pdf	02.04.2026 09:15:44
Физика, БАС-1-25, экзамен, Киселев Г.Н..pdf	02.04.2026 09:15:44
Физика, БИ-1-25, БИ-2-25, ИВ-1-25, дифф.зачет, Киселев Г.Н..pdf	02.04.2026 09:15:44
Физика, группы 1 курса ИСиП, Э, ИИ дифф.зачет Судоплатов А.Р., Селиверстова Е.А..pdf	02.04.2026 09:15:44
Химия, ИСиП-1,2,3,4,5,6,7-25, БИ-1-25, БИ-2-25, Э-1-25, Э-2-25, дифф.зачет, Злобина М.А.pdf	02.04.2026 09:15:44
Химия, ИСиП-8-25, ИСиП-9-25, ИСиП-10-25, ИВ-1-25, ДВР -1-25, БИ-3-25, ИИ-1-25, БАС-1-25, дифф.зачет, Шведова Н.А. pdf	02.04.2026 09:15:44
Химия, ИСиП-11,12,13,14,15-25, СА-1-25, СА-2-25, ВТ-1-25, Ю-1-25, Ю-2-25, дифф.зачет, Ридигер О.Н..pdf	02.04.2026 09:15:44



ПРИ ПРОВЕДЕНИИ ПРОМЕЖУТОЧНОЙ АТТЕСТАЦИИ



- по дисциплинам с формой контроля «**экзамен**» каждый студент получает индивидуальный экзаменационный билет и/или экзаменационное задание, составленное на основе оценочных материалов.

МИНИСТЕРСТВО НАУКИ И ВЫСШЕГО ОБРАЗОВАНИЯ РОССИЙСКОЙ ФЕДЕРАЦИИ
федеральное государственное бюджетное образовательное учреждение высшего образования
«Российский экономический университет имени Г.В. Плеханова»
Московский приборостроительный техникум

Рассмотрено цикловой (предметной) комиссией Общепрофессиональных дисциплин (программное обеспечение)	Билет к экзамену № 1		УТВЕРЖДАЮ: Заместитель директора по учебной работе / Д.А. Клопов / «__» _____ 2020 г.
	Дисциплина: _____ название	Специальность: 09.02.07 Информационные системы и программирование код и наименование	
Протокол № 8-19/20 ЗК от «27» апреля 2020 г.	Семестр: <u>II</u> Группы: ИСиП-1-19, ИСиП-2-19, ИСиП-3-19, ИСиП-4-19, ИСиП-5-19		
Председатель _____ / Г.Ю. Волкова /			





РЭУ.РФ

РОССИЙСКИЙ ЭКОНОМИЧЕСКИЙ УНИВЕРСИТЕТ
ИМЕНИ Г.В. ПЛЕХАНОВА

ПОРЯДОК ПРОВЕДЕНИЯ ЭКЗАМЕНА И ЗАЧЕТА



Необходимо присутствие студента в день экзамена/зачета в указанное в расписании промежуточной аттестации время **без опоздания**

Приветствуется опрятный деловой стиль одежды.

ПОРЯДОК ПРОВЕДЕНИЯ ЭКЗАМЕНА И ЗАЧЕТА

Получить зачетный/экзаменационный билет и по истечении строго регламентированного преподавателем времени представить преподавателю ответ/выполненные задания.

После проверки преподаватель оценивает работы и доводит до студентов полученные результаты, заполняет ведомость в электронном виде и зачетные книжки.



СТРУКТУРА УЧЕБНОГО ГОДА



1 семестр с 01.09.2025 по 27.12.2025

Каникулы с 28.12.2025 по 11.01.2026

2 семестр с 12.01.2026 по 27.06.2026

Промежуточная аттестация

(Дифференцированные зачеты и экзамены)

В конце 2 семестра обучения проводится промежуточная аттестация по итогам учебного года.

Дифференцированные зачеты по всем дисциплинам (кроме тех, которые выносятся на экзамен) на последних парах по КТП в рамках учебного расписания.



Экзаменационная сессия с 22.06.2026 по 27.06.2026

Для специальностей 09.02.01,
09.02.06, 09.02.07, 09.02.09,
09.02.10, 09.01.13, 10.02.05

Экзамены (письменно):

- Русский язык
- Математика
- Информатика

Для специальности 25.02.08

Экзамены (письменно):

- Русский язык
- Математика
- Физика

По всем остальным дисциплинам курса дифференцированный зачет

Каникулярный период с 28.06.2026 по 31.08.2026





РЭУ.РФ
РОССИЙСКИЙ ЭКОНОМИЧЕСКИЙ УНИВЕРСИТЕТ
ИМЕНИ Г.В. ПЛЕХАНОВА

Экзаменационная сессия:

с 22.06.2026 по 27.06.2026

**Русский язык (письменно),
накануне экзамена консультация 1 пара**

**Математика (письменно), накануне экзамена
консультации 3 пары**

**Для всех групп всех специальностей (кроме БАС-1-25) Информатика
(письменно), накануне экзамена консультация 1 пара**

**Для БАС-1-25 Физика (письменно), накануне экзамена
консультация 1 пара**



Экзамен по дисциплине «Русский язык» - письменный.



РЭУ.РФ
РОССИЙСКИЙ ЭКОНОМИЧЕСКИЙ УНИВЕРСИТЕТ
ИМЕНИ Г.В. ПЛЕХАНОВА



Инструкция к выполнению работы:

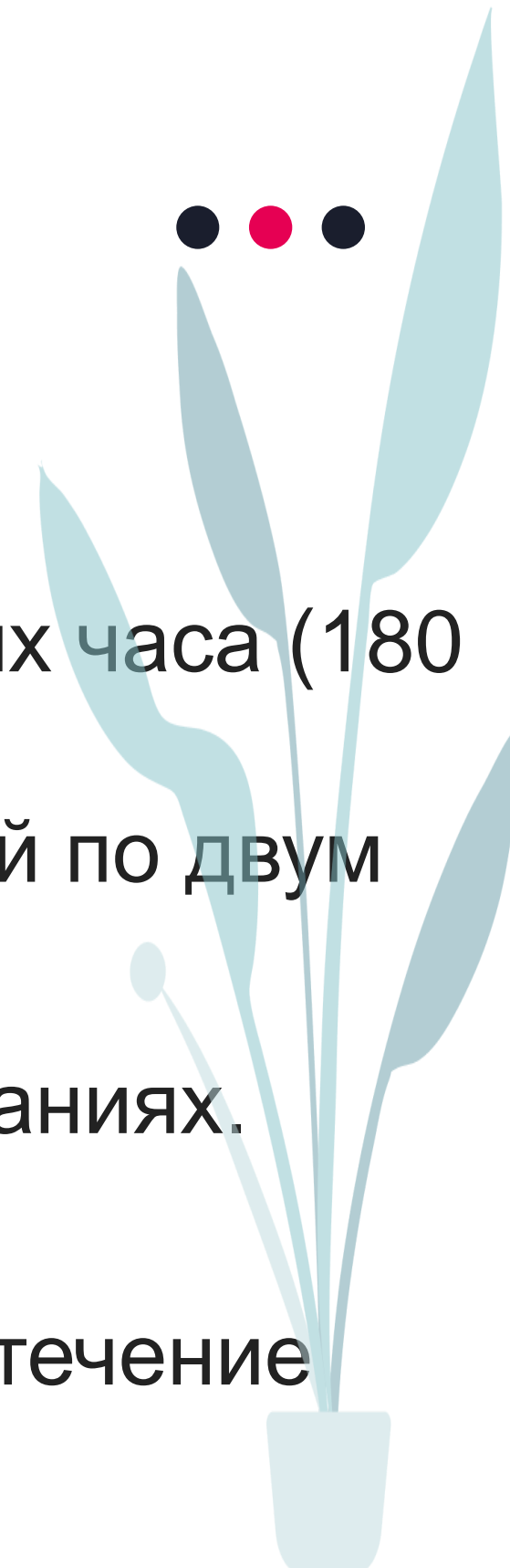
На выполнение экзаменационной работы отводится 4 академических часа (180 минут).

В экзаменационной работе (контрольно-тестовая работа) 15 заданий по двум разделам: «Орфография» и «Синтаксис и пунктуация».

Необходимо записывать все слова и предложения, указанные в заданиях. Обвести в кружок вариант ответа.

Все орфограммы отрабатывались по дисциплине «Русский язык» в течение учебного года.

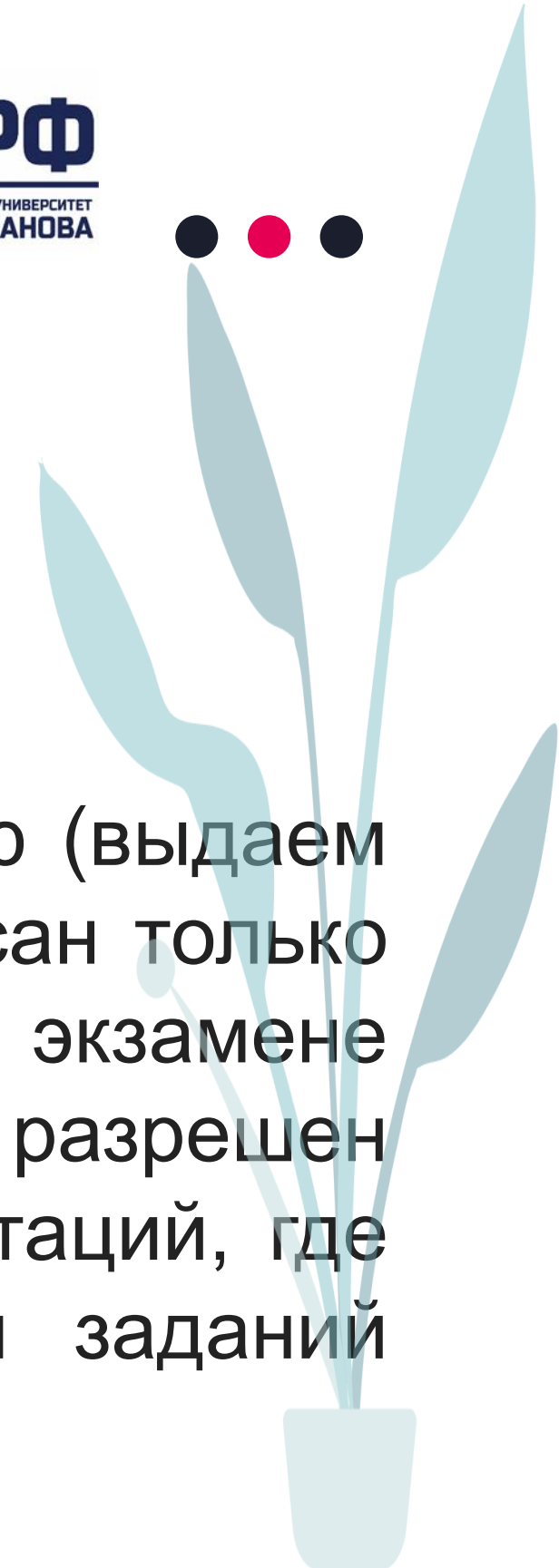
Структуру экзаменационного билета и темы для подготовки можно посмотреть на сайте первокурсника.



Экзамен по дисциплине «Математика» - письменный.



РЭУ.РФ
РОССИЙСКИЙ ЭКОНОМИЧЕСКИЙ УНИВЕРСИТЕТ
ИМЕНИ Г.В. ПЛЕХАНОВА



Продолжительность написания работы - 2 пары (4 ак. часа).

Билет состоит из 25-27 заданий по всему курсу изучаемой дисциплины.

Примерные критерии оценивания:

Оценка «3» - 15-20 заданий, «4» - 21-23 заданий, «5» - 24-27 заданий

Экзаменационная работа оформляется на отдельном листе с печатью (выдаем перед экзаменом), все задания должны быть с решением, а не записан только ответ. При решении заданий студенты используют черновики. На экзамене студенты могут использовать справочный материал, который будет разрешен преподавателем. Перед экзаменом будут проводиться 3 пары консультаций, где решаются все организационные вопросы и вопросы, касающиеся заданий экзаменационной работы.

Демонстрационный вариант посмотреть на сайте первокурсника.

При оценке будет учитываться полнота ответа, приведение примеров по теме вопроса, дополнительные сведения по теме вопроса, а также текущая успеваемость по дисциплине.

Для всех групп всех специальностей (кроме БАС-1-25)

Экзамен по дисциплине «Информатика» - письменный

Продолжительность написания работы - 2 пары (4 ак. часа).

Билет состоит из 3-х вопросов:

два вопроса по теоретической части дисциплины, один вопрос по практическим работам.

Использование ПК на экзамене не планируется, так как экзамен письменный.

Все ответы студентов на билет должны быть подписаны (группа, ФИО студента), во избежание недоразумений.

При оценке будет учитываться полнота ответа, приведение примеров по теме вопроса, дополнительные сведения по теме вопроса.



Для БАС-1-25

Экзамен по дисциплине «Физика» - письменный

Продолжительность написания работы - 2 пары (4 ак. часа).

Билет состоит из 3-х вопросов:

два вопроса по теоретической части дисциплины и одно задание практическое (все задания и теоретические, и практические есть на сайте в материалах для подготовки).

При оценке будет учитываться полнота ответа, приведение примеров по теме вопроса, дополнительные сведения по теме вопроса.





РЭУ.РФ

РОССИЙСКИЙ ЭКОНОМИЧЕСКИЙ УНИВЕРСИТЕТ
ИМЕНИ Г.В. ПЛЕХАНОВА



ПОРЯДОК ПРОВЕДЕНИЯ ЭКЗАМЕНА И ЗАЧЕТА

Возможно, в некоторых группах, экзамен по математике и информатике будет проводить другой преподаватель (т.е. находиться со студентами во время написания работы), но **оценивать РАБОТЫ** будет преподаватель, который вел дисциплину в этой группе.

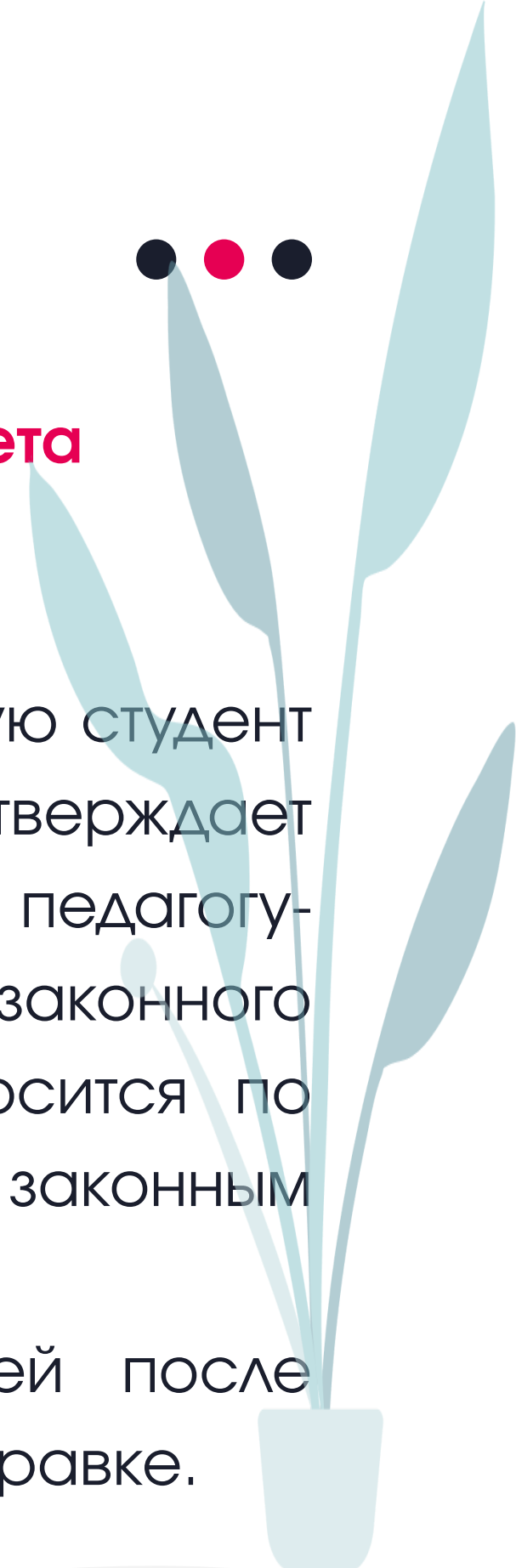


ПОРЯДОК ПРОВЕДЕНИЯ ЭКЗАМЕНА И ЗАЧЕТА



Отсутствующие в день проведения экзамена/зачета студенты получают в ведомость «Не явился».

В случае неявки по уважительной причине, которую студент день в день или заблаговременно подтверждает медицинской справкой (скан на почту педагогу-организатору и телефонный звонок законного представителя), сдача экзамена/зачета переносится по заявлению от студента (подписанного законным представителем, оригинал справки прилагается).
Заявление пишется строго в течении 3-х дней после окончания периода болезни, указанного в мед. справке.



ПОРЯДОК ПРОВЕДЕНИЯ ЭКЗАМЕНА И ЗАЧЕТА

Студент вправе пересдать неудовлетворительные оценки, полученные при сдаче зачета/экзамена по одному и тому же предмету **не более двух раз** в установленные сроки (первая пересдача - преподавателю, в случае повторной несдачи вторая пересдача – комиссии).

Ликвидация академической задолженности промежуточной аттестации за 1 курс обучения осуществляется **в сентябре 2026 г. по графику пересдач, который будет составлен в начале сентября 2026 г. и доведен до сведения студента педагогом-организатором 2 курса.**

Оценка, полученная на пересдаче в присутствии комиссии, является окончательной.



ПОРЯДОК ПРОВЕДЕНИЯ ЭКЗАМЕНА И ЗАЧЕТА

Студент, имеющий по результатам промежуточной аттестации неудовлетворительную оценку или неявку, переводится на старший курс с формулировкой **«УСЛОВНО** переведён на второй курс, до момента ликвидации академической задолженности».

В случае не сдачи задолженности в установленные сроки (график пересдач) студент **подлежит отчислению из техникума.**

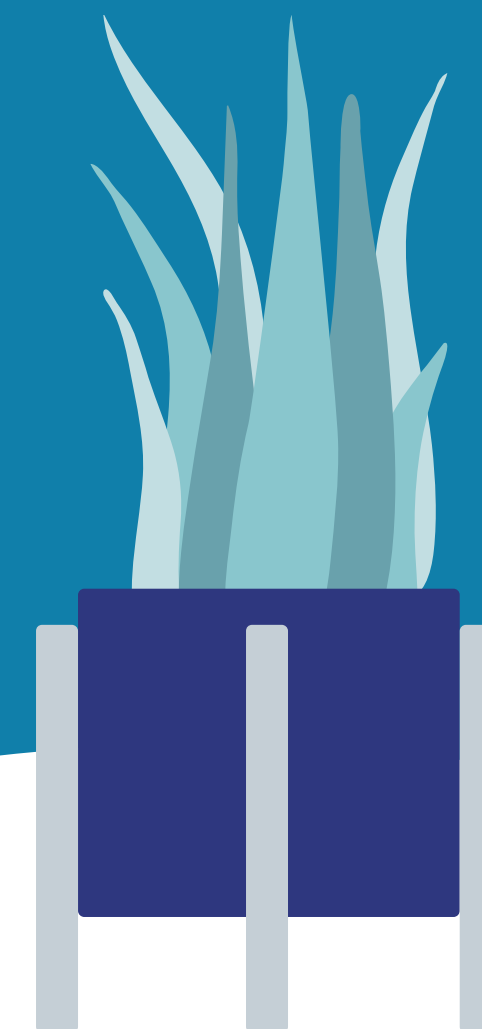


Информация для студентов бюджетной формы обучения



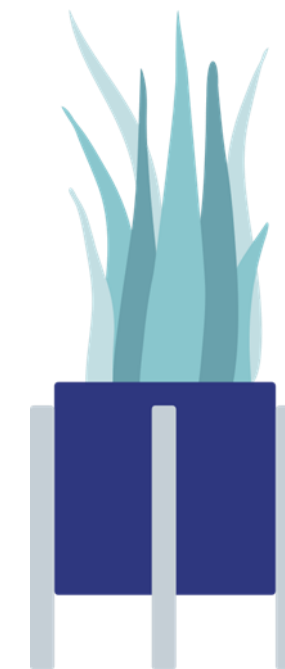
С 1 сентября 2025 г. по 27 июня 2026 г. студенты были назначены на государственную академическую стипендию.

В последующее время на государственную академическую стипендию назначаются студенты, имеющие по итогам **промежуточной аттестации** **каждого семестра успеваемость «4» и «5».**



В соответствии с правилами внутреннего распорядка для обучающихся в ФГБОУ ВО «РЭУ им. Г.В. Плеханова» пункт 4 – Обучающимся в Университете **ЗАПРЕЩАЕТСЯ:**

- **Находиться в верхней одежде и головных уборах в здании Университета;**
- **Находиться в здании Университета в шортах, шлепанцах, декольтированных платьях, топиках, мини-юбках, рваной, грязной одежде и т.д.;**
- **Передвигаться на территории Университета с использованием транспортных средств (самокатов, скейтбордов, велосипедов и т.п.).**



Психологическая помощь студентам



РЭУ.РФ
РОССИЙСКИЙ ЭКОНОМИЧЕСКИЙ УНИВЕРСИТЕТ
ИМЕНИ Г.В. ПЛЕХАНОВА



Ширяева Любовь Сергеевна - педагог-психолог

Адрес: г. Москва, Нежинская улица, 7; каб. 108

Время консультаций с 08:30 до 17:00
(будние дни)

Консультации только по предварительной записи
тел. 8(985)516-16-49





Спасибо за внимание!

Желаем Вам всего самого лучшего,
блестящих перспектив и успехов
во всём!